

abstracta

Triline

DESIGN ANYA SEBTON



Triline screen and wall panel combine sound absorption with design.





Triline – design Anya Sebton, är en elegant och flexibel skärm för kontor och offentliga miljöer. Genom att skapa en triangulär form i skärmväggen så erhålls ett estetiskt uttryck, dessutom hindras ljudvågorna från att studsas rakt tillbaka. Skärmen har akustikfyllning och blir på så sätt en bra ljuddämpare. Triline är användbar och erbjuder stora variationsmöjligheter. Den förskjutna triangeln kan placeras till höger eller vänster, så när skärmarna placeras intill varandra bildas ett vackert reliefmönster. Baksidan är slät och kan därför placeras framför ett skrivbord. Triline har ett stativ i tråd som också det plockar upp de triangulära mönstret, vilket ger ett svävande uttryck samt genom sin konstruktion ger ett stabilt stöd åt skärmen. Triline finns även som ljuddämpande väggabsorbent. Väggabsorbenten fästs upp med dolda upphängningsskenor som möjliggör att man kan välja att placera panelerna såväl horisontellt som vertikalt.

Triline – design Anya Sebton is an elegant and flexible screen for offices and public areas. The triangular shape on the screen does not only ensure that the aesthetical expression is kept, but also hinders the sound waves to bounce straight back. The screen has acoustic panel filling, which makes it a good sound absorbent. The screen is reversible and offers great variation possibilities. The displaced triangle can be placed either to the right or left. As a result, a beautiful relief pattern is created when the screens are placed next to each other. The back is smooth and therefore it can be placed directly against a table. The thread leg picks up the triangular pattern and gives the screen a floating expression, and through its construction it provides great support. Triline is also available as a sound-absorbing wall panel. The Triline wall panel uses hidden mounting bars that allow the panel to be hung either horizontally or vertically.

Triline – design Anya Sebton ist ein eleganter und flexibel einsetzbarer Raumteiler für Büros und öffentliche Räume. Die dreieckige Grundform von Triline bildet nicht nur die ästhetische Aussage, sondern verhindert auch die direkte Reflexion der Schallwellen. Triline ist mit akustisch wirksamen Material gefüllt welches eine gute geräuschhemmende Wirkung ermöglicht. Die Raumteiler ist drehbar und bietet daher eine Fülle von Gestaltungsmöglichkeiten. Die versetzten Dreiecke können links wie rechts zueinander aufgestellt werden, wodurch immer wieder neue Muster im Grundriss erreicht werden können. Die gerade Rückseite ermöglicht die Aufstellung direkt gegen einen Tisch. Die schlanken Füße nehmen die dreieckige Grundform von Triline wieder auf und geben dem Raumteiler die einheitliche Formensprache und durch Ihre Bauart bieten sie eine hohe Stabilität. Triline existiert auch als ein Akustikpaneel. Das Triline Wandpaneel wird mithilfe verborgener Montagebalken angebracht, die eine horizontale Anbringung ebenso zulassen wie eine vertikale.

TRILINE VÄGGABSORBENT

Väggabsorbenterna formpressas tillsammans med tyget till en solid form bestående av Soundfelt, ett återvunnet ljudabsorberande material. Inkl. upphängningsbeslag. Standardtyg är Europost i 6 olika färger.

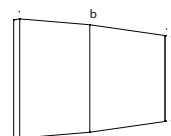
TRILINE WALL PANEL

The wall panels are compression moulded, complete with the surface fabric, in a solid shape consisting of Soundfelt, a recycled sound-absorbing material. Incl. mounting bars. Standard fabric is Europost in 6 different colours.

TRILINE AKUSTIKPANEEL

Die Wandpaneel sind in einem Stück mit dem Oberflächenstoff und Soundfelt, einem schallabsorbierenden Recyclingmaterial, formgepresst. Inkl. Montage balken. Standard Stoff ist Europost in 6 verschiedenen Farben.

Namn / Name / Name	Kg	BxHxD mm	Art.no
Väggabsorbent	4	800x400x85	188 190 00
Wall panel			
Akustikpaneel			



TRILINE GOLVSKÄRM

Massiv träram fylld med en ljudabsorberande skiva. Monteras helt utan verktyg. Angiven höjd är skärmen exklusive ben. Benen ökar den totala skärmenhöjden med 13 cm. Standardtyg är Atlantic i 9 olika färger.

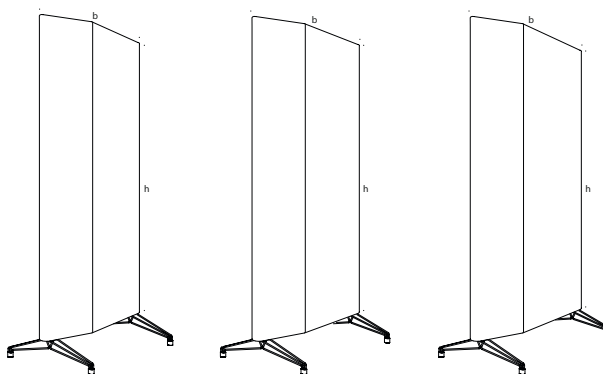
TRILINE SCREEN

Frame of solid wood with an acoustic panel. No tools needed for assembling. Indicated heights are excluding legs. Legs will add 13 cm. Standard fabric is Atlantic in 9 different colours.

TRILINE RAUMTEILER

Massiven Holzrahmen mit Akustik-Füllung. Es werden keine Werkzeuge zur Montage benötigt. Die angegebenen Höhen sind ohne Füße. Die Füße erhöhen Triline um 13 cm. Standard Stoff ist Atlantic in 9 verschiedenen Farben.

Namn / Name / Name	Kg	BxH mm	Art.no
Triline 1360	12	800x1360	188 100 00
Screen	14	1000x1360	188 110 00
Raumteiler	16	1200x1360	188 120 00
Triline 1500	14	800x1500	188 130 00
Screen	16	1000x1500	188 140 00
Raumteiler	18	1200x1500	188 150 00
Triline 1700	16	800x1700	188 160 00
Screen	17	1000x1700	188 170 00
Raumteiler	20	1200x1700	188 180 00



TRILINE TILLBEHÖR

Ben är tillgängligt i krom eller svartlackat utförande.

TRILINE ACCESSORIES

The legs are available either in chromed steel or black lacquered steel.

TRILINE ACCESSOIRES

Die Füße sind in Chrom oder Lack Schwarz erhältlich.



Namn / Name / Name	Art.no
Triline benpaket enkelskärm, krom Set of legs single screen, chrome Satz Füße für Einzelaufstellung, chrom	188 300 05
Triline benpaket enkelskärm, svart Set of legs single screen, black Satz Füße für Einzelaufstellung, schwarz	188 300 80
Triline benpaket påbyggnadsskärm, krom Set of legs additional screen, chrome Satz Füße für Anbauwand, chrom	188 310 05
Triline benpaket påbyggnadsskärm, svart Set of legs additional screen, black Satz Füße für Anbauwand, schwarz	188 310 80
Triline ben, krom Leg, chrome Fuß, chrom	188 320 05
Triline ben, svart Leg, black Fuß, schwarz	188 320 80
Triline stödben, krom Support leg, chrome Stützfuß, chrom	188 330 05
Triline stödben, svart Support leg, black Stützfuß, schwarz	188 330 80
Triline täckplugg, krom Plug, chrome Abdeckkappe, chrom	188 340 05
Triline täckplugg, svart Plug, black Abdeckkappe, schwarz	188 340 80

TEXTIL

Skärmarna kläs med Atlantic textil i 9 färger. Nyansskillnader kan förekomma. Väggsabsorbent kläs med Europost textil i 6 färger. Kundtextil offereras på begäran. Textilfärg anges med suffixnr, ex: 188 100 00-89.

FABRIC

The screens are covered with Atlantic fabric in 9 colors. Colors can vary. The wall panels are covered with Europost in 6 colours. Customer fabric on request. Fabric is specified by suffix no, ex 188 100 00-89.

STOFFE

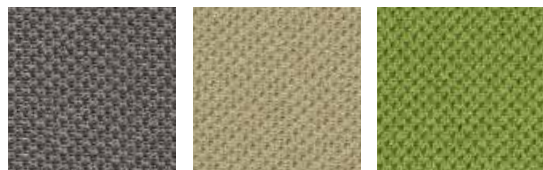
Der Raumteiler ist mit Atlantic Stoff in 9 Farben bezogen. Die Farben können variieren. Das Wandpanel ist mit Europost Stoff in 6 Farben bezogen. Kundenstoff ist auf Anfrage möglich. Der Stoff wird bestimmt mit der Suffix - Nummer ex 188 100 00-89.



77

83

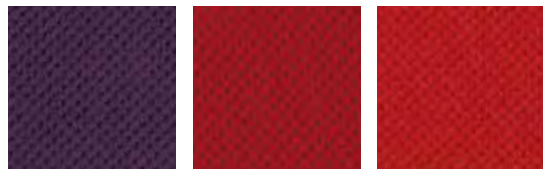
88



86

89

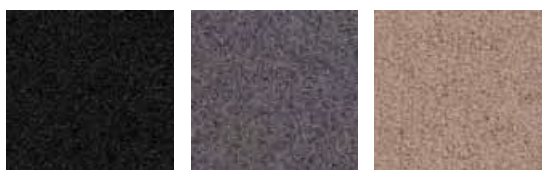
89



85

84

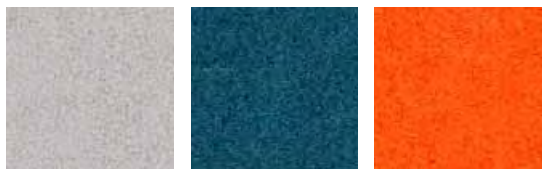
78



80

69

70



67

20

35

Suffix / Suffix / Suffix

- 77 Atlantic Svart / Black / Schwarz
- 85 Atlantic Lila / Purple / Lila
- 88 Atlantic Blå / Blue / Blau
- 78 Atlantic Orange / Orange / Orange
- 84 Atlantic Röd / Red / Rot
- 87 Atlantic Beige / Beige / Beige
- 86 Atlantic Ljusgrå / Light grey / Hellgrau
- 83 Atlantic Mörkblå / Dark blue / Dunkelblau
- 89 Atlantic Lime / Lime / Lime

Suffix / Suffix / Suffix

- 20 Europost Mörkblå / Dark blue / Dunkelblau
- 69 Europost Mörkgrå / Dark grey / Dunkelgrau
- 35 Europost Mörorange / Orange / Orange
- 70 Europost Beige / Beige / Beige
- 67 Europost Ljusgrå / Light grey / Hellgrau
- 80 Europost Svart / Black / Schwarz

abstracta

LAMMHULTS MÖBEL AB

Box 26, SE-360 30 Lammhult Sweden

Phone +46 472 26 95 00

Fax +46 472 26 05 70

E-mail info@lammhults.se

Internet www.abstracta.se

